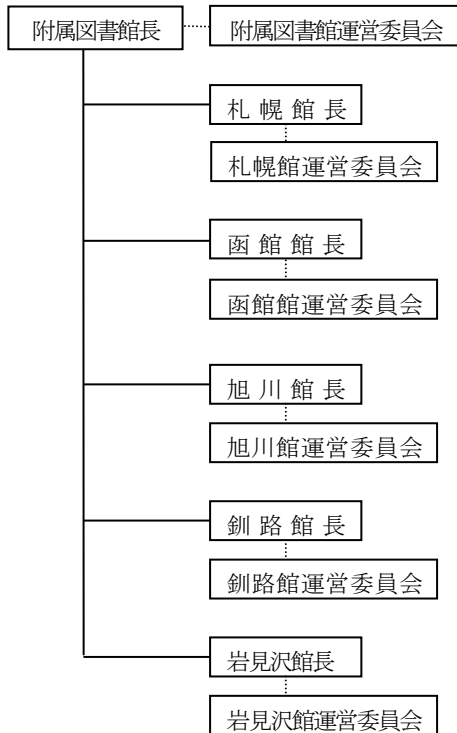


# 3 組織・運営

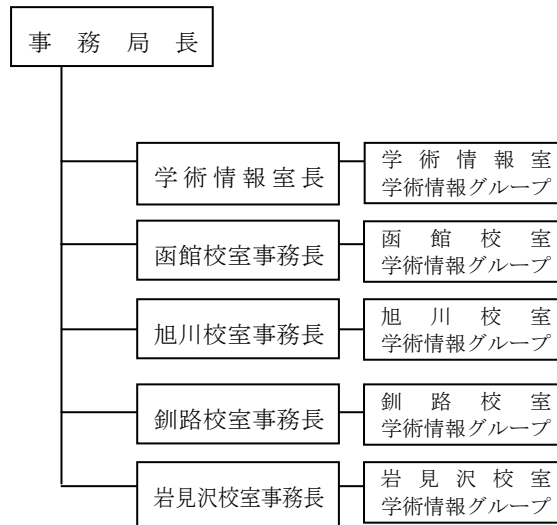
## 1. 組織

平成24年4月1日現在

### (1) 附属図書館組織



### (2) 事務組織



## 2. 図書館運営委員会

構成員	職名等	氏名	任期
委員長	附属図書館長・教授・副理事	芝木 邦也	23. 4.1~
委員	札幌館長・教授	西原 千博	24. 4.1~26. 3.31
	函館館長・教授	杉浦 清志	24. 4.1~26. 3.31
	旭川館長・教授	奥山 哲郎	23. 4.1~25. 3.31
	釧路館長・教授	大木 文雄	24. 4.1~26. 3.31
	岩見沢館長・教授	岡嶋 恒	24. 4.1~24. 3.31
	札幌校・准教授	齊藤 昌善	24. 4.1~26. 3.31
	函館校・教授	奥野 正義	24. 4.1~26. 3.31
	旭川校・准教授	千葉 胤久	24. 4.1~26. 3.31
	釧路校・教授	池田 保夫	24. 4.1~26. 3.31
	岩見沢校・教授	南 聡	24. 4.1~26. 3.31
	学術情報室長	小川 邦彦	

## 3. 職員数

		職員		小計	非常勤職員		合計	時間外 労働担 当要員
		司書・ ※ 司書補	その 他		司書・ 司書補	その 他		
学術情報室	室長		1	1			1	
	副室長	1		1			1	
	総括係長	1		1			1	
	学術情報グループ	3		3	4		7	6
	小計	5	1	6	4		10	6
	函館校室学術情報グループ	2		2		2	4	7
旭川校室学術情報グループ	1	1	2		2	4	6	
釧路校室学術情報グループ		2	2		2	4	7	
岩見沢校室学術情報グループ	1	1	2	2	1	5	6	
合計	9	5	14	6	7	27	32	

※国家公務員採用中級試験（図書館学）採用者を含む