

## 8 施設・設備

### 1. 施設一覧

	所在地	電話・FAX
札幌館 (本館)	〒002-8503 札幌市北区あいの里5条3丁目1番6号	(011) 778-0284 (ダイヤルイン) (事務室) (011) 778-0288 (ダイヤルイン) (閲覧室) F A X (011) 778-7052 (レファレンス用) (011) 778-0635 (図書館事務用)
函館館	〒040-8567 函館市八幡町1番2号	(0138) 44-4228 (ダイヤルイン) (事務室) (0138) 44-4231 (ダイヤルイン) (閲覧室) F A X (0138) 44-4381 (図書館専用)
旭川館	〒070-8621 旭川市北門町9丁目	(0166) 59-1234 (ダイヤルイン) (事務室) (0166) 59-1235 (ダイヤルイン) (閲覧室) (0166) 59-1236 (ダイヤルイン) (閲覧室) F A X (0166) 59-1244 (図書館専用)
釧路館	〒085-8580 釧路市城山1丁目15番55号	(0154) 44-3240 (ダイヤルイン) (事務室) (0154) 44-3243 (ダイヤルイン) (閲覧室) F A X (0154) 44-3244 (図書館専用)
岩見沢館	〒068-8642 岩見沢市緑が丘2丁目34番地1	(0126) 32-0238 (ダイヤルイン) (事務室) (0126) 32-0240 (ダイヤルイン) (閲覧室) F A X (0126) 32-0253 (図書館専用)

### 2. 施設面積 (㎡)

平成25年4月1日現在

	閲覧スペース	視聴覚スペース	学習室等	書庫	事務室	その他	計(延面積)
札幌館	1,332	116	76	404	264	313	2,505
函館館	770	28	145	642	99	324	2,008
旭川館	415	34	157	610	76	281	1,573
釧路館	897	37	99	386	77	816	2,312
岩見沢館	553	7	131	214	84	89	1,078
合計	3,967	222	608	2,256	600	1,823	9,476

### 3. 設備

平成25年4月1日現在

	閲覧机台数	閲覧座席数	棚板延長(m)	書架収容可能冊数	電動式集密書架	入館管理システム	ブックディテクション	自動貸出返却装置	電子掲示板
札幌館	104	181	10,220	283,900	有	有	有	1	2
函館館	35	144	8,643	240,000	有	有	有	1	2
旭川館	52	138	6,455	179,300	有	有	有	1	2
釧路館	45	132	7,540	209,500	有	有	有	1	2
岩見沢館	41	102	6,046	168,000	有	有	有	1	2
合計	277	697	38,904	1,080,700	-	-	-	5	10

### 4. 視聴覚機器保有台数

平成25年4月1日現在

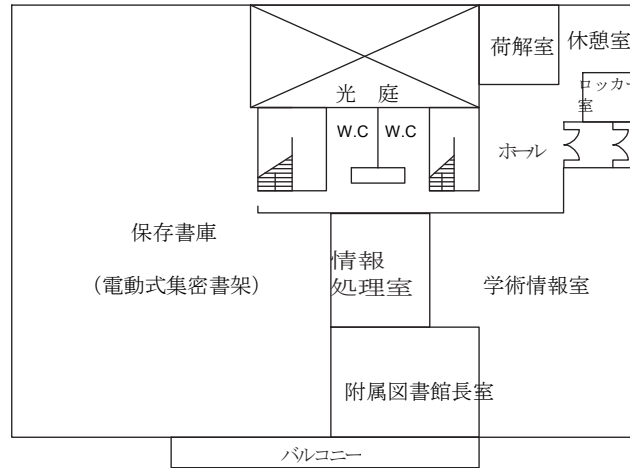
機器名	札幌館	函館館	旭川館	釧路館	岩見沢館	合計
CD・LD装置	7	5	3	3	8	26
リーダープリンター	1	1				2
テープレコーダー	1	1	1	1		4
ビデオレコーダー	6	4	2	2	2	16
スライドプロジェクター	2					2
ボディソニック		1				1
DVDプレーヤー	6	4	3	4		17
ブルーレイプレーヤー	3	2	3	1	4	13
大型モニター	1	1		1		3
レコードプレーヤー					2	2

## 5. 各館平面図

### 札幌館（本館）

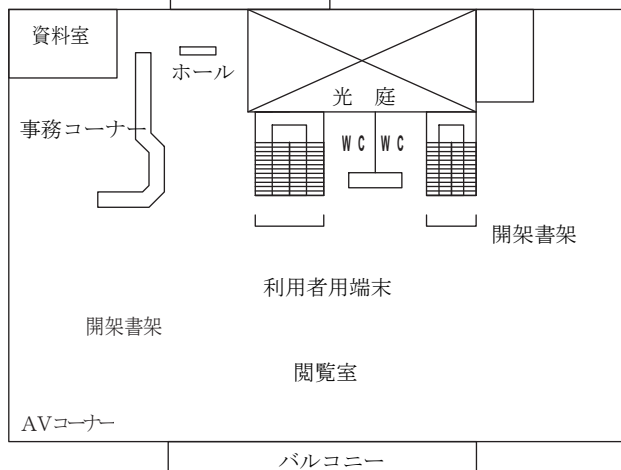
総延面積2,505㎡

1階

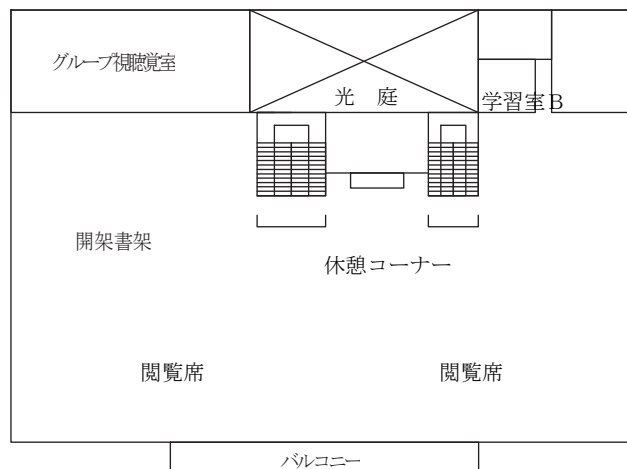


新聞ホール

2階

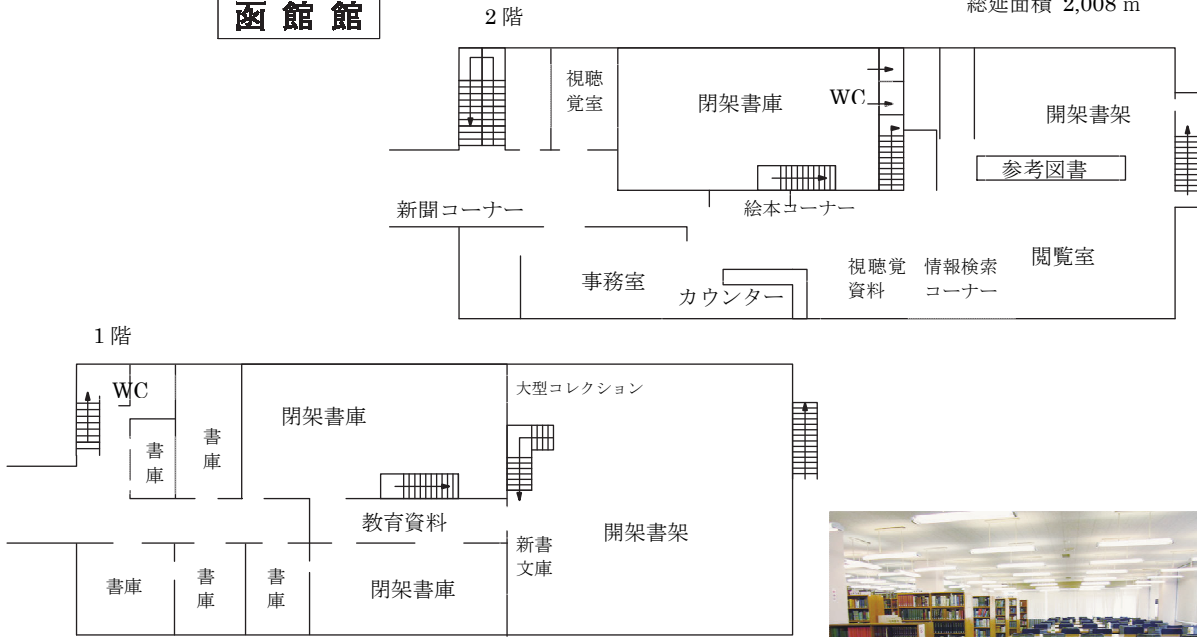


3階



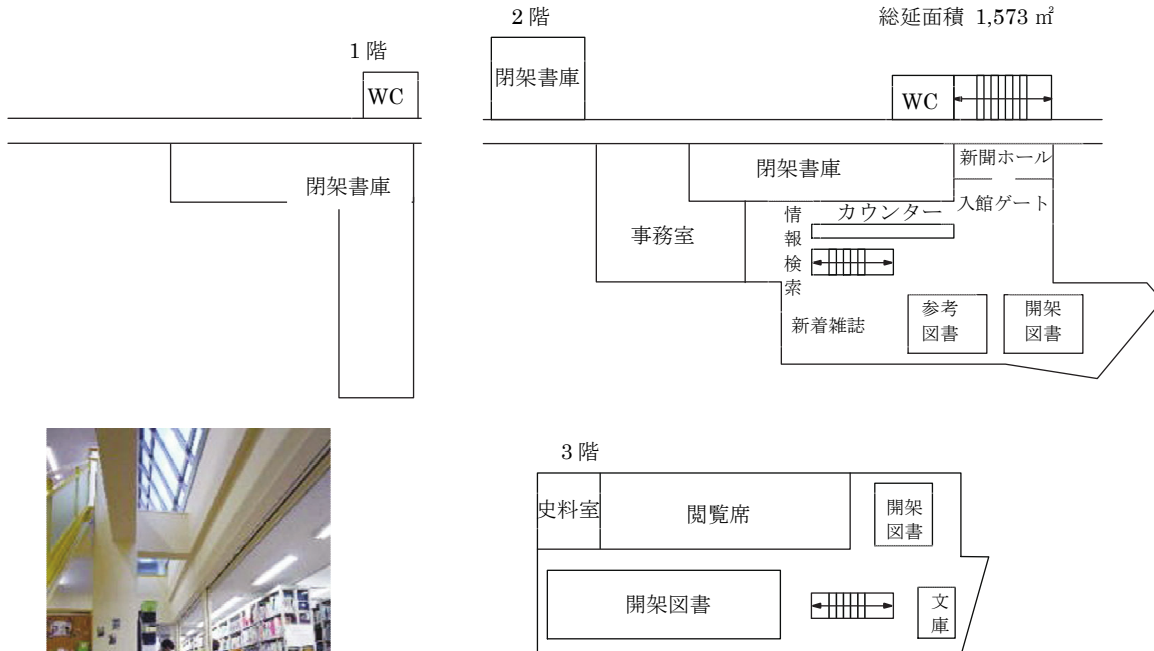
# 函館館

総延面積 2,008 m<sup>2</sup>



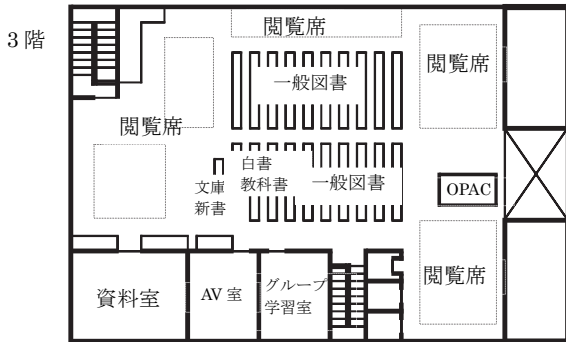
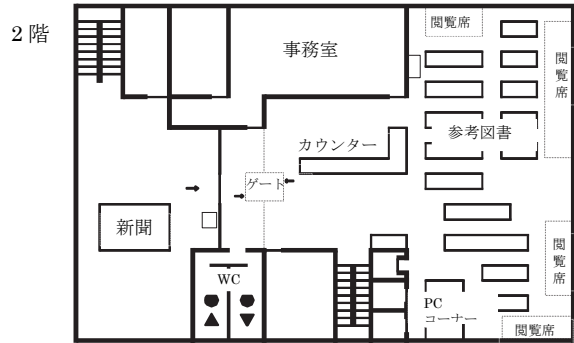
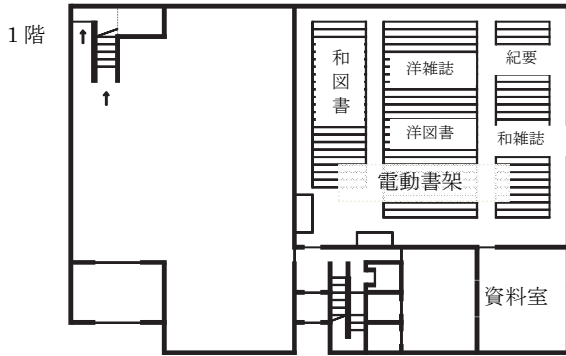
# 旭川館

総延面積 1,573 m<sup>2</sup>



## 釧路館

総延面積2,312m<sup>2</sup>



## 岩見沢館

総延面積 1,078 m<sup>2</sup>

