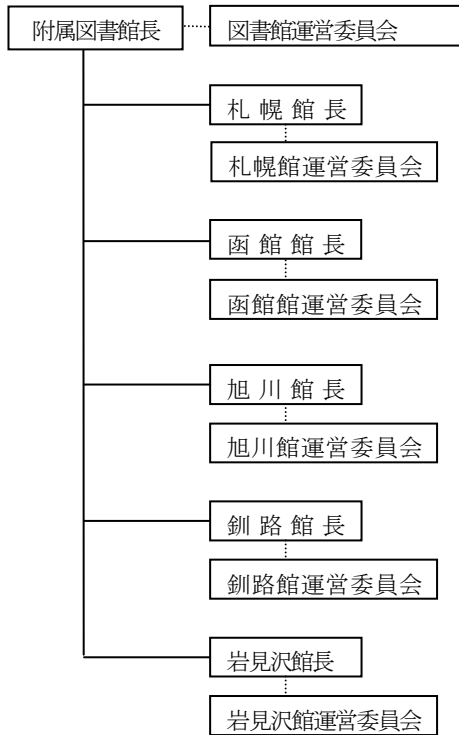


3 組織・運営

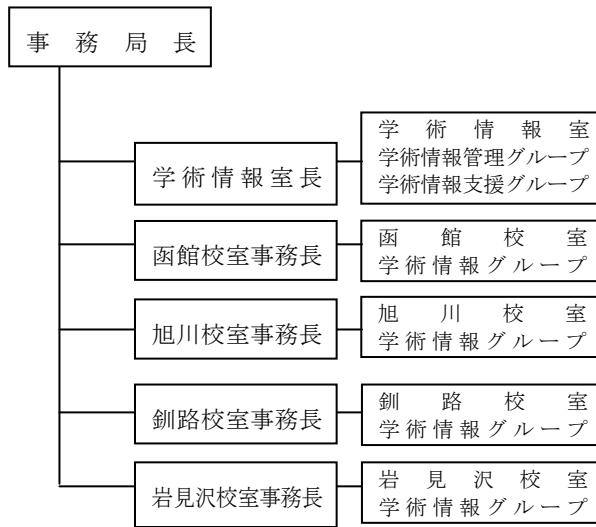
1. 組織

平成26年4月1日現在

(1) 附属図書館組織



(2) 事務組織



2. 図書館運営委員会

構成員	職名等	氏名	任期
委員長	附属図書館長・副学長(教授)	芝木 邦也	25.10.1~
委員	札幌館長・教授	西原 千博	26.4.1~28.3.31
	函館館長・教授	杉浦 清志	26.4.1~28.3.31
	旭川館長・教授	奥山 哲郎	25.4.1~27.3.31
	釧路館長・教授	石井 由紀夫	26.4.1~27.3.31
	岩見沢館長・教授	新井 義史	26.4.1~28.3.31
	札幌校・教授	木村 賢一	26.4.1~28.3.31
	函館校・准教授	小松 丈晃	26.4.1~28.3.31
	旭川校・准教授	千葉 胤久	26.4.1~28.3.31
	釧路校・准教授	中川 雅仁	25.5.20~27.3.31
	岩見沢校・准教授	山田 亮	26.4.1~28.3.31
	学術情報室長	道下 正人	

3. 職員数 (学術情報室・各校室学術情報グループ)

職員数

	職員			事務補佐員			合計	時間外開館担当要員
	司書・司書補※	その他	小計	司書・司書補	その他	小計		
学術情報室	室長		1	1			1	6
	副室長	1		1			1	
	総括係長・係長	4		4			4	
	グループ職員				4	4	4	
函館校室	総括係長	1		1			1	6
	グループ職員	1	1	1	1	2	3	
旭川校室	係長	1		1			1	6
	グループ職員		1	1		2	3	
釧路校室	係長		1	1			1	7
	グループ職員		1	1	1	1	2	
岩見沢校室	総括係長	1		1			1	8
	グループ職員		1	1	1	1	2	
合計	9	5	14	7	5	12	26	33

※国家公務員採用中級試験(図書館学)採用者を含む