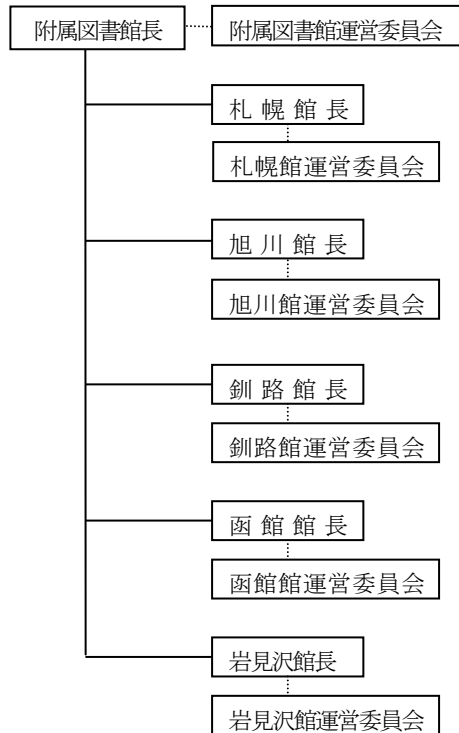


## 2 組織・運営

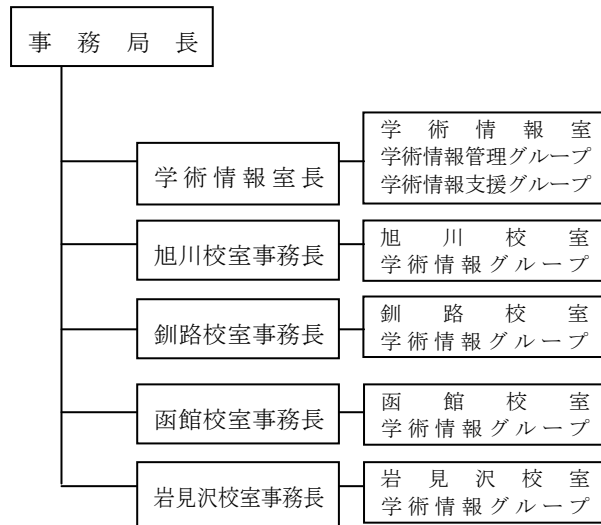
### 1. 組織

平成27年7月1日現在

#### (1) 附属図書館組織



#### (2) 事務組織



### 2. 附属図書館運営委員会

構成員	職名等	氏名	任期
委員長	附属図書館長・理事(教授)	芝木 邦也	25.10.1~
委員	札幌館長・教授	西原 千博	26.4.1~28.3.31
	旭川館長・教授	矢野 敏文	27.4.1~29.3.31
	釧路館長・教授	竹内 康浩	27.4.1~29.3.31
	函館館長・教授	杉浦 清志	26.4.1~28.3.31
	岩見沢館長・教授	新井 義史	26.4.1~28.3.31
	札幌校・教授	木村 賢一	26.4.1~28.3.31
	旭川校・准教授	千葉 胤久	26.4.1~28.3.31
	釧路校・教授	中川 雅仁	27.4.1~29.3.31
	函館校・教授	根本 直樹	27.4.1~29.3.31
	岩見沢校・准教授	山田 亮	26.4.1~28.3.31
	学術情報室長	藤山 正弘	

### 3. 職員数 (学術情報室・各校室学術情報グループ)

#### 職員数

		職員			事務補佐員			合計	時間外開館担当要員
		司書・司書補※	その他	小計	司書・司書補	その他	小計		
学術情報室	室長		1	1				1	6
	副室長	1		1				1	
	総括係長・係長	4		4				4	
	グループ職員				4	4	4	4	
旭川校室	総括係長	1		1				1	6
	グループ職員		1	1		2	2	3	
釧路校室	係長	1		1				1	7
	グループ職員		1	1	2		2	3	
函館校室	総括係長	1		1				1	6
	グループ職員	1		1	1	1	2	3	
岩見沢校室	係長	1		1				1	8
	グループ職員		1	1		2	2	3	
合計		10	4	14	7	5	12	26	33

※国家公務員採用中級試験(図書館学)採用者を含む