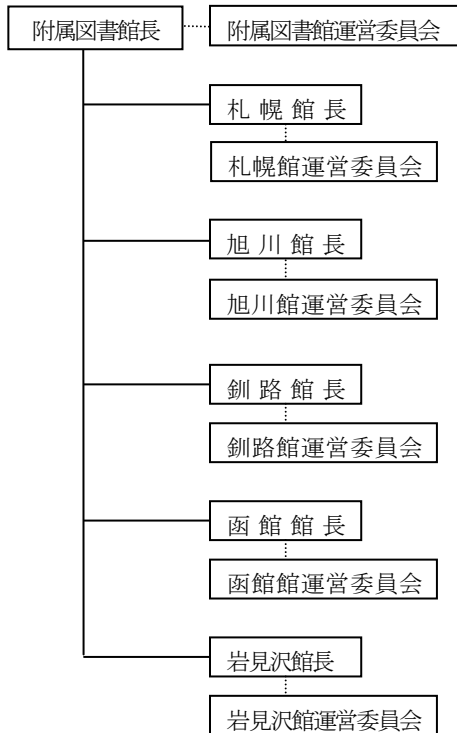


2 組織・運営

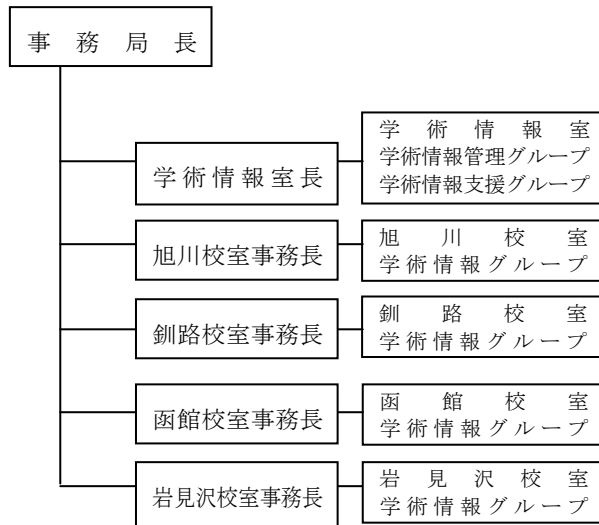
1. 組織

平成28年7月1日現在

(1) 附属図書館組織



(2) 事務組織



2. 附属図書館運営委員会

構成員	職名等	氏名	任期
委員長	附属図書館長・副長(兼)	志手典之	27.10.1~29.9.30
委員	札幌館長・教授	木村賢一	28.4.1~30.3.31
	旭川館長・教授	矢野敏文	27.4.1~29.3.31
	釧路館長・教授	竹内康浩	27.4.1~29.3.31
	函館館長・教授	内藤一志	28.4.1~30.3.31
	岩見沢館長・教授	二上正司	28.4.1~30.3.31
	札幌校・准教授	千賀愛	28.4.1~29.3.31
	旭川校・准教授	西村邦行	28.4.1~30.3.31
	釧路校・教授	中川雅仁	27.4.1~29.3.31
	函館校・准教授	古地順一郎	28.4.1~30.3.31
	岩見沢校・准教授	一條和彦	28.4.1~30.3.31
	学術情報室長	藤山正弘	

3. 職員数(学術情報室・各校室学術情報グループ)

職員数

		職員			事務補佐員			合計	時間外開館担当要員
		司書・司書補※	その他	小計	司書・司書補	その他	小計		
学術情報室	室長		1	1				1	6
	副室長	1		1				1	
	総括係長・係長	4	1	5				5	
	グループ職員				4		4	4	
旭川校室	総括係長	1		1				1	6
	グループ職員		1	1		2	2	3	
釧路校室	係長	1		1				1	7
	グループ職員		1	1	1	1	2	3	
函館校室	総括係長	1		1				1	6
	グループ職員	1		1	1	1	2	3	
岩見沢校室	係長	1		1				1	8
	グループ職員		1	1	1	1	2	3	
合計		10	5	15	7	5	12	27	33

※国家公務員採用中級試験(図書館学)採用者を含む