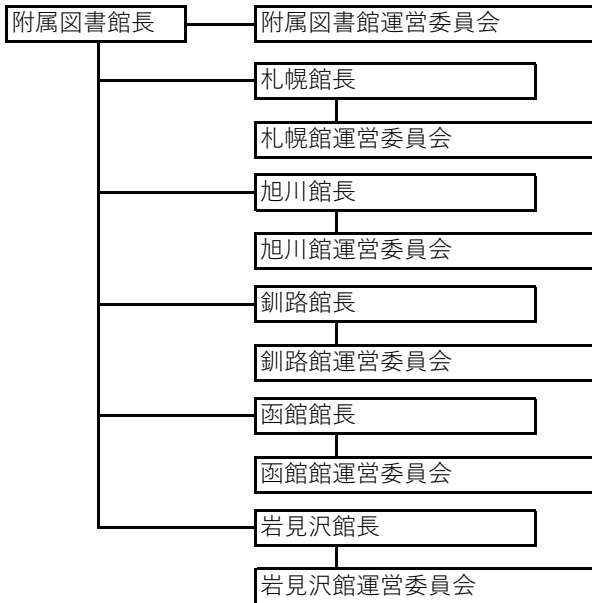


## 2 組織・運営

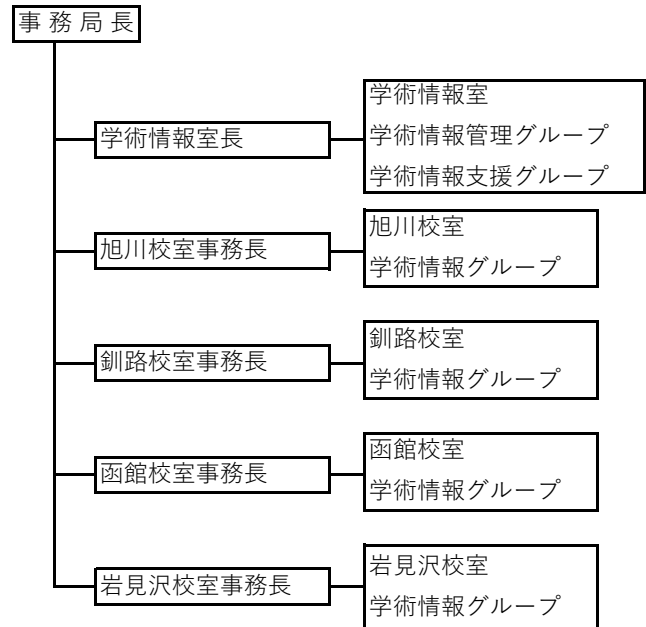
### 1. 組織

平成31年1月1日現在

#### (1) 附属図書館組織



#### (2) 事務組織



#### 2. 附属図書館運営委員会

構成員	職名等	氏名	任期
委員長	附属図書館長・副学長(教授)	西原千博	29.10.1～31.9.30
委員	札幌館長・教授	木村賢一	30.4.1～32.3.31
	旭川館長・教授	芝木美沙子	30.4.1～31.3.31
	釧路館長・教授	竹内康浩	29.4.1～31.3.31
	函館館長・教授	内藤一志	30.4.1～32.3.31
	岩見沢館長・教授	野呂佳生	30.4.1～32.3.31
	札幌校・教授	青山真二	29.4.1～31.3.31
	旭川校・准教授	西村邦行	30.4.1～32.3.31
	釧路校・教授	中川雅仁	29.4.1～31.3.31
	函館校・准教授	古地順一郎	30.4.1～31.3.31
	岩見沢校・准教授	奥田知靖	30.4.1～31.3.31
	学術情報室長	田邊千雪	

#### 3. 職員数(学術情報室・各校室学術情報グループ)

職員	職員				事務補佐員				合計	時間外開館 担当要員
	司書 補※	司書 その他	その他 小計	その他 小計	司書 補※	司書 その他	その他 小計	合計		
学術情報室	室長	1		1				1	8	
	副室長	1		1			1			
	総括係長・係長	2	1	3				3		
	グループ職員		2	2	4	4	6			
旭川校室	総括係長	1		1			1	7		
	グループ職員		1	1		2	2		3	
釧路校室	係長		1	1			1	9		
	グループ職員		1	1		2	2		3	
函館校室	係長	1	1	2			2	6		
	グループ職員				1	1	2		2	
岩見沢校室	係長	1		1			1	8		
	グループ職員		1	1		2	2		3	
合計		7	8	15	5	7	12	27	38	

※国家公務員採用Ⅱ種試験(図書館学)採用者を含む