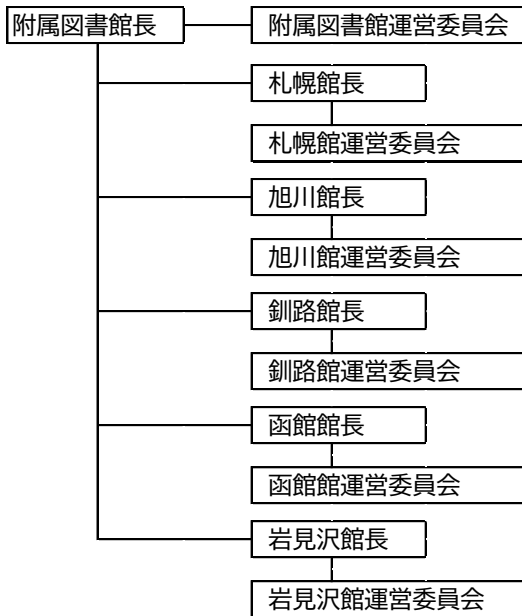


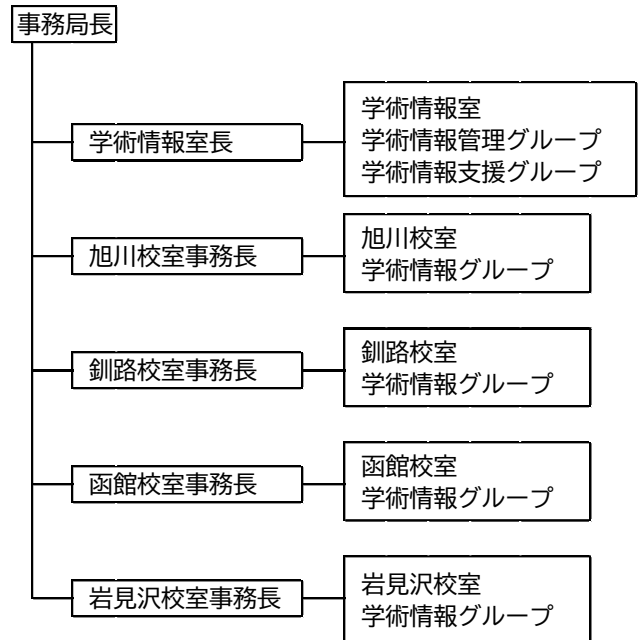
1. 組織

令和2年7月1日現在

(1) 附属図書館組織



(2) 事務組織



2. 附属図書館運営委員会

構成員	職名等	氏名	任期
委員長	附属図書館長・副学長(教授)	海老名 尚	R1.10.1 ~ R3.9.30
委員	札幌館長・教授	木村 賢一	R2.4.1 ~ R4.3.31
	旭川館長・教授	芝木 美沙子	H31.4.1 ~ R3.3.31
	釧路館長・教授	佐野 比呂己	H31.4.1 ~ R3.3.31
	函館館長・教授	内藤 一志	R2.4.1 ~ R4.3.31
	岩見沢館長・教授	杉山 喜一	R2.4.1 ~ R4.3.31
	札幌校・教授	戸田 弘二	H31.4.1 ~ R3.3.31
	旭川校・准教授	津田 拓郎	R2.4.1 ~ R4.3.31
	釧路校・教授	中川 雅仁	H31.4.1 ~ R3.3.31
	函館校・准教授	古地 順一郎	R2.4.1 ~ R4.3.31
	岩見沢校・准教授	福原 崇之	R2.4.1 ~ R4.3.31
	学術情報室長	田邊 千雪	H30.4.1 ~

3. 職員数(学術情報室・各校室学術情報グループ)

職員	室長	常勤職員		補佐員		合計	担当 延長 要員 開館
		司書 ※	その他	司書	その他		
学術情報室	室長	1				1	6
	副室長	1				1	
	総括係長・係長	2				2	
	グループ職員	1	2	3		6	
旭川校室	総括係長	1				1	7
	グループ職員		1		2	3	
釧路校室	参事		1			1	7
	グループ職員		1		2	3	
函館校室	係長・参事	1	1			2	6
	グループ職員			1	1	2	
岩見沢校室	係長	1				1	8
	グループ職員		1		2	3	
合計		8	7	4	7	26	34

※国家公務員採用Ⅱ種試験(図書館学)および
国立大学法人等職員統一採用試験事務系(図書)採用者を含む