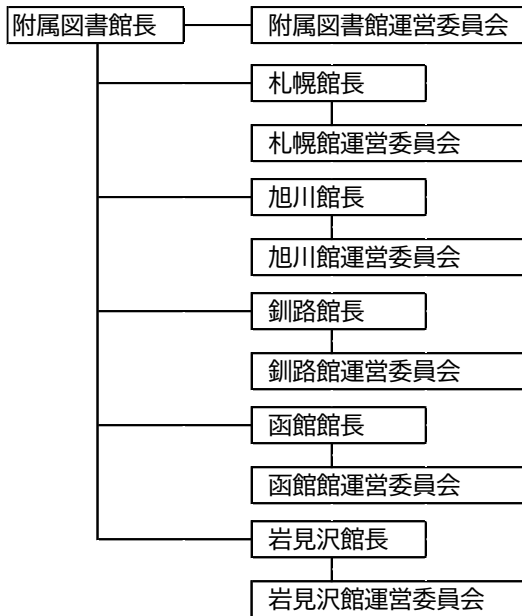


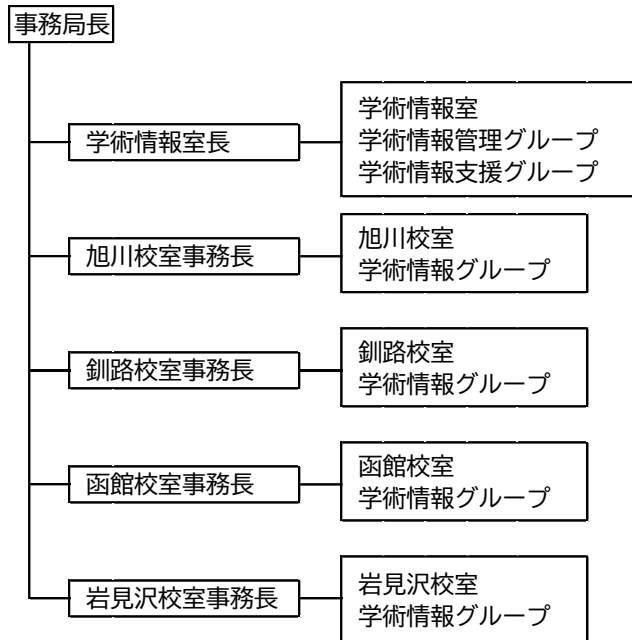
1. 組織

令和3年5月1日現在

(1) 附属図書館組織



(2) 事務組織



2. 附属図書館運営委員会

構成員	職名等	氏名	任期
委員長	附属図書館長・副学長(教授)	海老名 尚	R1.10.1 ~ R3.9.30
委員	札幌館長・教授	木村 賢一	R2.4.1 ~ R4.3.31
	旭川館長・教授	二井 仁美	R3.4.1 ~ R5.3.31
	釧路館長・教授	佐野 比呂己	R3.4.1 ~ R5.3.31
	函館館長・教授	内藤 一志	R2.4.1 ~ R4.3.31
	岩見沢館長・教授	杉山 喜一	R2.4.1 ~ R4.3.31
	札幌校・准教授	千賀 愛	R3.4.1 ~ R5.3.31
	旭川校・准教授	津田 拓郎	R2.4.1 ~ R4.3.31
	釧路校・教授	中川 雅仁	R3.4.1 ~ R5.3.31
	函館校・准教授	古地 順一郎	R2.4.1 ~ R4.3.31
	岩見沢校・准教授	福原 崇之	R2.4.1 ~ R4.3.31
		学術情報室長	吉竹 忍

3. 職員数(学術情報室・各校室学術情報グループ)

職員	常勤職員		補佐員		合計	担当要員	延長開館
	司書補※	その他	司書	その他			
学術情報室	室長	1			1	6	
	副室長	1			1		
	総括係長・係長	2			2		
	グループ職員	2	1	3	6		
旭川校室	総括係長	1			1	7	
	グループ職員		1		2		
釧路校室	参事		1		1	7	
	グループ職員		1		2		
函館校室	係長	1	1		2	7	
	グループ職員				2		
岩見沢校室	係長	1			1	9	
	グループ職員		1		2		
合計		9	6	3	8	26	36

※国家公務員採用Ⅱ種試験(図書館学)および国立大学法人等職員統一採用試験事務系(図書)採用者を含む