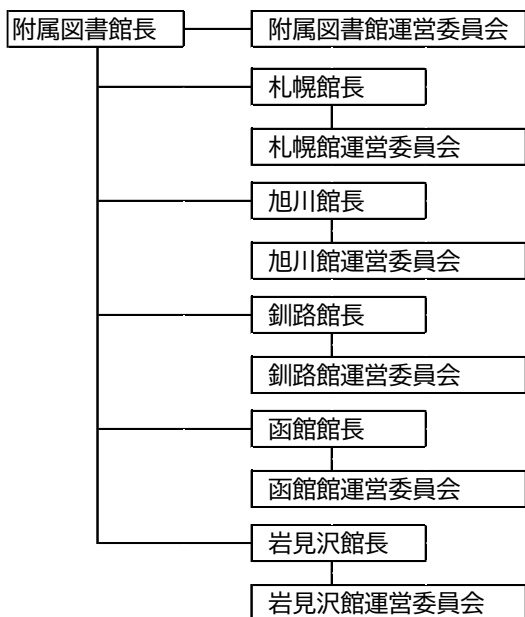


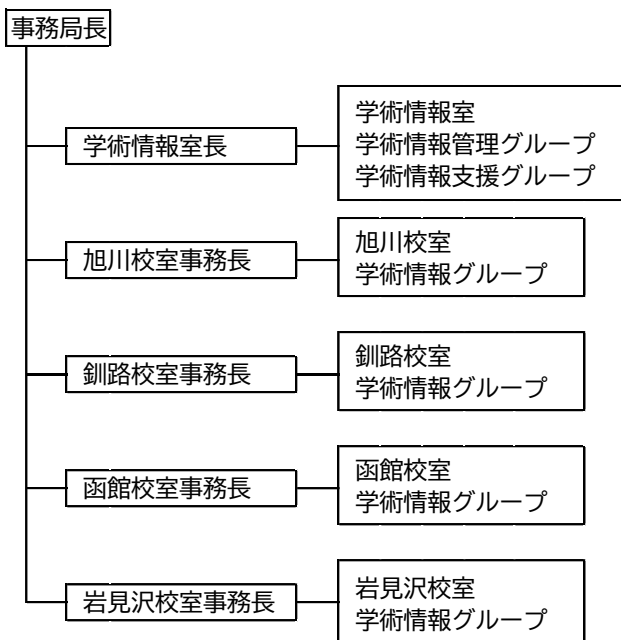
1. 組織

令和5年5月1日現在

(1) 附属図書館組織



(2) 事務組織



2. 附属図書館運営委員会

構成員	職名等	氏名	任期
委員長	附属図書館長・理事・副学長(教授)	海老名 尚	R3.10.1 ~ R5.9.30
委員	札幌館長・教授	戸田 まり	R4.4.1 ~ R6.3.31
	旭川館長・教授	上田 祐二	R5.4.1 ~ R7.3.31
	釧路館長・教授	鎌田 浩子	R5.4.1 ~ R7.3.31
	函館館長・教授	内藤 一志	R4.4.1 ~ R6.3.31
	岩見沢館長・教授	杉山 喜一	R4.4.1 ~ R6.3.31
	札幌校・准教授	内野 駿介	R5.4.1 ~ R7.3.31
	旭川校・准教授	黒谷 和志	R4.4.1 ~ R6.3.31
	釧路校・教授	中川 雅仁	R5.4.1 ~ R7.3.31
	函館校・准教授	古地 順一郎	R4.4.1 ~ R6.3.31
	岩見沢校・准教授	関 鎮京	R5.4.1 ~ R6.3.31
	学術情報室長	岸本 一志	R5.4.1 ~

3. 職員数(学術情報室・各校室学術情報グループ)

職員	常勤職員		補佐員		合計	担当要員 延長開館
	司書※	その他	司書	その他		
学術情報室	室長	1			1	6
	副室長	1			1	
	総括係長・係長	1	1		2	
	グループ職員	2		4	6	
旭川校室	係長	1			1	7
	グループ職員		1	1	1	
釧路校室	係長		1		1	6
	グループ職員		2		1	
函館校室	係長	1			1	8
	グループ職員		2		2	
岩見沢校室	総括係長	1			1	7
	グループ職員		1		2	
合計	8	8	5	6	27	34

※国家公務員採用Ⅱ種試験(図書館学)および国立大学法人等職員統一採用試験事務系(図書)採用者を含む。