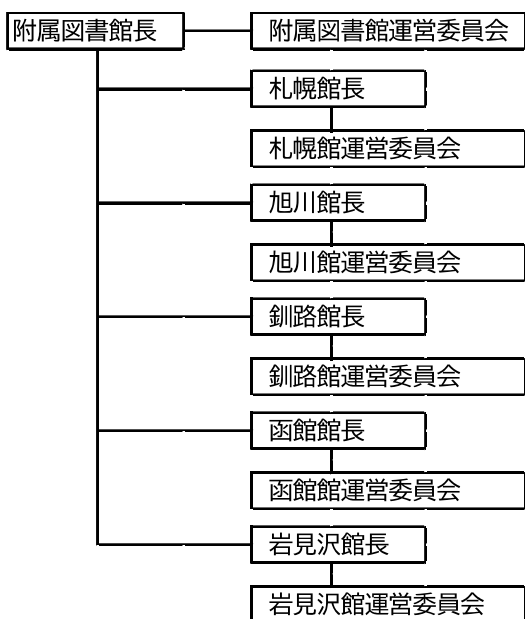


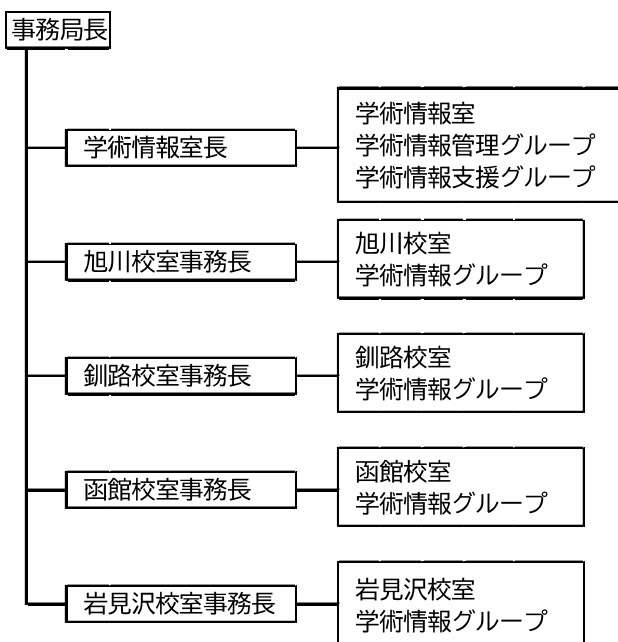
1. 組織

令和6年5月1日現在

(1) 附属図書館組織



(2) 事務組織



2. 附属図書館運営委員会

構成員	職名等	氏名	任期
委員長	附属図書館長・理事・副学長(教授)	後藤 泰宏	R5.10.1 ~ R7.9.30
委員	札幌館長・教授	中川 大	R6.4.1 ~ R8.3.31
	旭川館長・教授	上田 祐二	R5.4.1 ~ R7.3.31
	釧路館長・教授	鎌田 浩子	R5.4.1 ~ R7.3.31
	函館館長・教授	吉村 功	R6.4.1 ~ R8.3.31
	岩見沢館長・教授	前田 和司	R6.4.1 ~ R8.3.31
	札幌校・准教授	齊藤 真善	R6.4.1 ~ R7.3.31
	旭川校・准教授	黒谷 和志	R6.4.1 ~ R8.3.31
	釧路校・教授	中川 雅仁	R5.4.1 ~ R7.3.31
	函館校・准教授	古地 順一郎	R6.4.1 ~ R8.3.31
	岩見沢校・教授	松永 加也子	R6.4.1 ~ R8.3.31
		学術情報室長	岸本 一志

3. 職員数(学術情報室・各校室学術情報グループ)

職員	常勤職員		補佐職員		合計	担当 延長 要員 開館	
	司書※	その他	司書	その他			
学術情報室	室長	1			1	6	
	副室長		1		1		
	総括係長・係長	1	1		2		
グループ職員		2	4		6		
旭川校室	総括係長	1			1	7	
	グループ職員		1	2	3		
釧路校室	係長	1			1	6	
	グループ職員		2	1	3		
函館校室	係長		1		1	5	
	グループ職員		1	2	3		
岩見沢校室	総括係長	1			1	9	
	グループ職員		1	1	2		
合計		7	8	4	6	25	33

※国家公務員採用Ⅱ種試験(図書館学)および国立大学法人等職員統一採用試験事務系(図書)採用者を含む。