

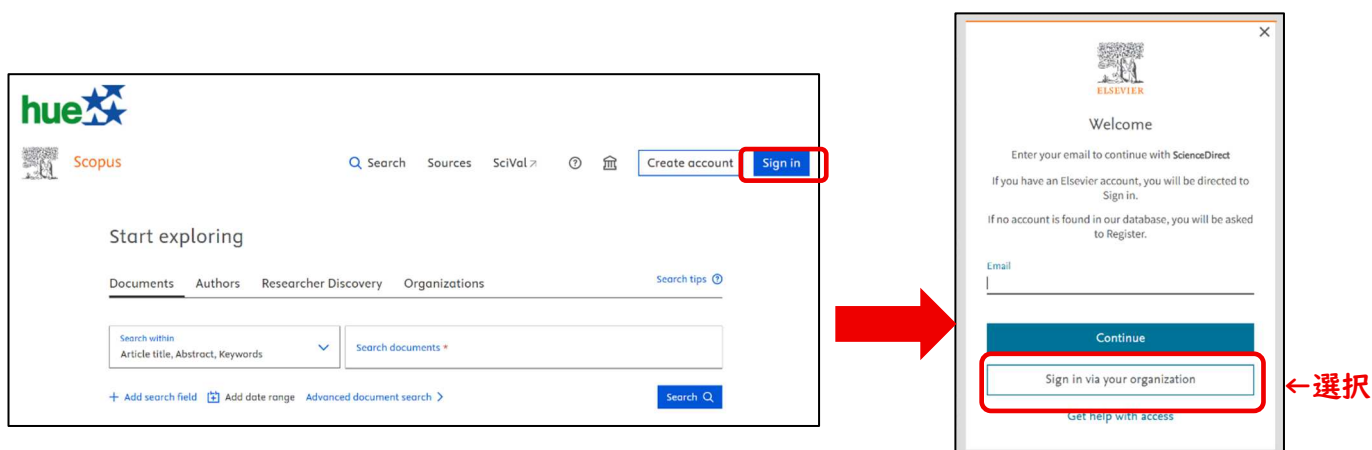
## スコopus

Elsevier社の論文データベース「Scopus」を学外から利用するには、「北海道教育大学専用の認証画面でのログイン」が必要です。

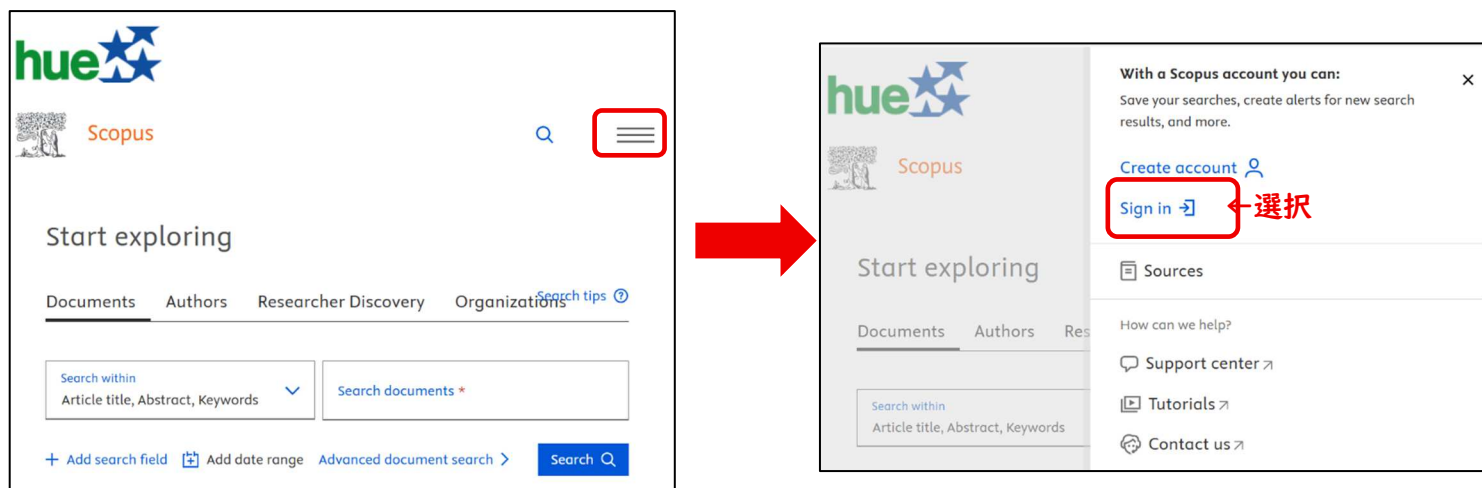
1 附属図書館ホームページのリンクより「Scopus」にアクセスします。



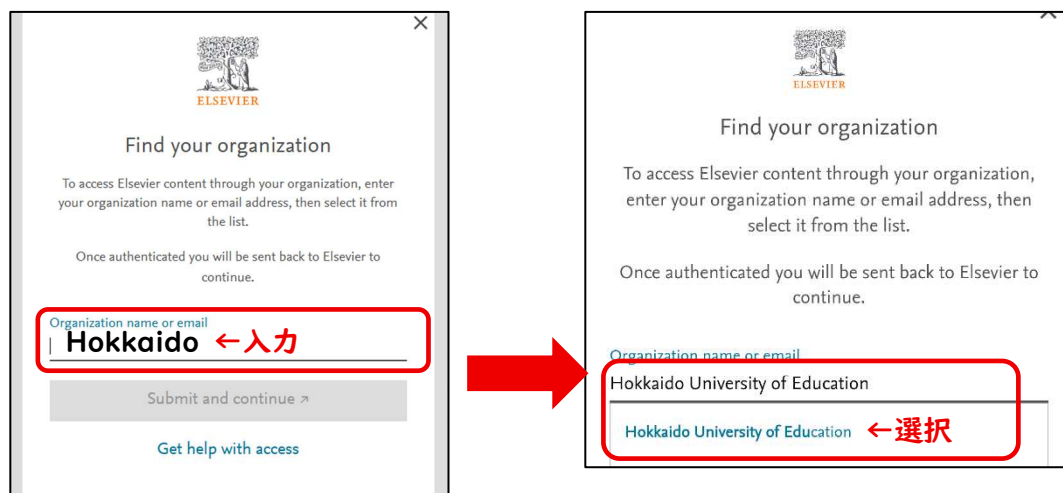
2 画面右上の「Sign in」を選択し、「Sign in via your organization」を選択します。



スマートフォンまたはタブレットの場合は、画面右上の「≡」を選択し、表示されたメニューの中から「Sign in」を選択します。



- 3 「Find your organization」画面にて、「Organization name or email」欄に「Hokkaido」と入力すると、所属機関の候補が表示されます。「Hokkaido University of Education」を選択します。

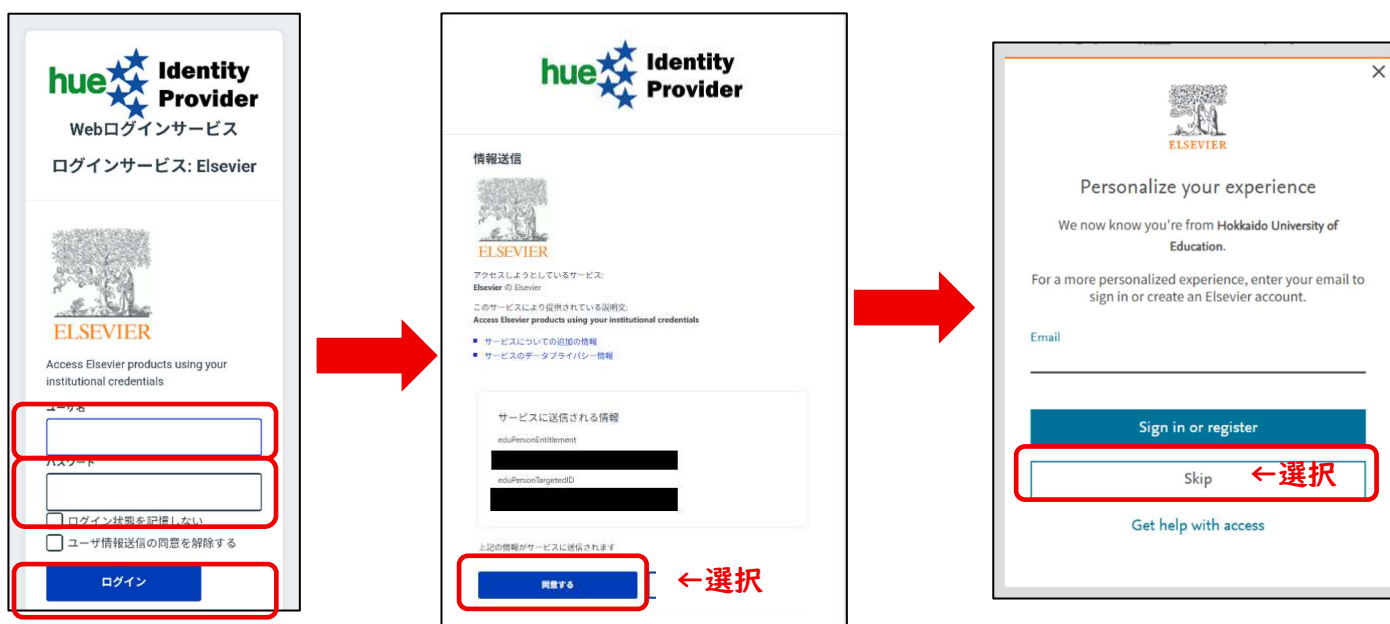


The image shows two sequential screenshots of the 'Find your organization' page. In the first screenshot, the text 'Hokkaido' is entered into the 'Organization name or email' field. A red box highlights the input field with the text '←入力'. In the second screenshot, a dropdown menu is open, showing 'Hokkaido University of Education' as the selected option. A red box highlights the dropdown menu with the text '←選択'.

- 4 「北海道教育大学専用のログイン画面」が表示されますので、『ユーザ名』と『パスワード』を、以下を参考にして入力して、ログインしてください。「情報送信」画面が表示された場合は、「同意する」を選択してください。  
なお、「Personalize your experience」画面では、メールアドレスの登録が求められますが、任意のため「Skip」を選択できます。

『ユーザ名』：「学籍番号(例:d12345x1)」または「教育支援総合システム(Live Campus U)のID」を入力してください。

『パスワード』：「教育支援総合システム(Live Campus U)で使用しているパスワード」を入力してください。



The image shows three sequential screenshots of the login process. The first screenshot is the 'hue Identity Provider' login page, showing fields for 'ユーザ名' (User Name) and 'パスワード' (Password), and a 'ログイン' (Login) button. The second screenshot is the '情報送信' (Information Transfer) screen, showing a list of services and a '同意する' (Agree) button. The third screenshot is the 'Personalize your experience' screen, showing a field for 'Email' and a 'Skip' button.

- 5 ログインが完了すると、Scopus が利用できるようになります。