

教育資料受入数

対象収集種類	
収集対象資料(1)	本道の小・中学校の記念誌・沿革誌(史)類
収集対象資料(2)	本道の閉校した小・中学校の記念誌・沿革誌(史)類
収集対象資料(3)	本道の学校で使用された現行検定制度以前の教科書
収集対象資料(4)	本道の学校で使用された暫定教科書
収集対象資料(5)	本道の小・中学校で使用された副読本
収集対象資料(6)	本道の教育団体の刊行資料
収集対象資料(7)	本道の生涯教育(社会教育を含む)に関する資料

館別収集数

	札幌館	函館館	旭川館	釧路館	岩見沢館	合計
収集対象資料(1)	61	8	29	12	31	141
収集対象資料(2)	9	16	18	6	8	57
収集対象資料(3)	67	0	0	0	0	67
収集対象資料(4)	61	0	0	0	0	61
収集対象資料(5)	383	18	45	33	24	503
収集対象資料(6)	47	13	8	16	2	86
収集対象資料(7)	9	0	3	2	4	18
受贈小計(冊数)	637	55	103	69	69	933
購入小計(冊数)	362					362
計	999	55	103	69	69	1295
逐次刊行物(種類数)	124	23	65	15	35	262

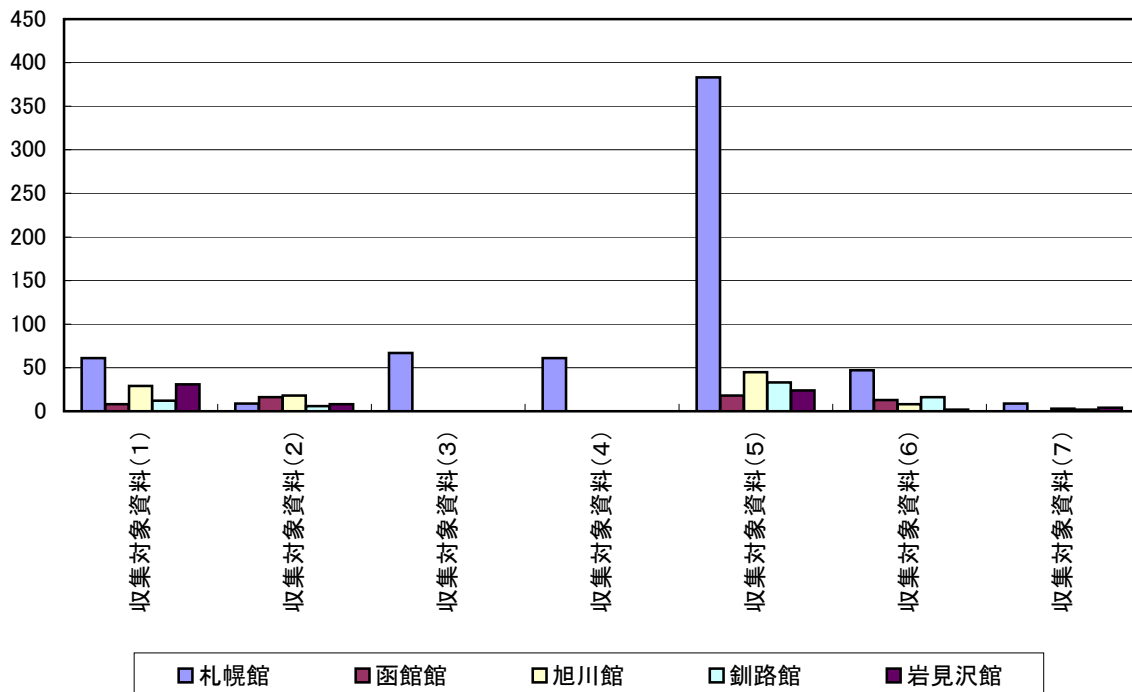
全館年度別収集数

	H11	H12	H13	H14	H15	H16	計
収集対象資料(1)	82	5	5	20	4	25	141
収集対象資料(2)	4	1	0	0	51	1	57
収集対象資料(3)	0	0	46	17	1	3	67
収集対象資料(4)	25	3	10	23	0	0	61
収集対象資料(5)	11	0	4	475	11	2	503
収集対象資料(6)	34	16	14	3	7	12	86
収集対象資料(7)	11	2	2	1	2	0	18
受贈小計(冊数)	167	27	81	539	76	43	933
購入小計(冊数)	97	104	59	37	42	23	362
計	264	131	140	576	118	66	1,295
逐次刊行物(種類数)	108	44	67	31	12	0	262

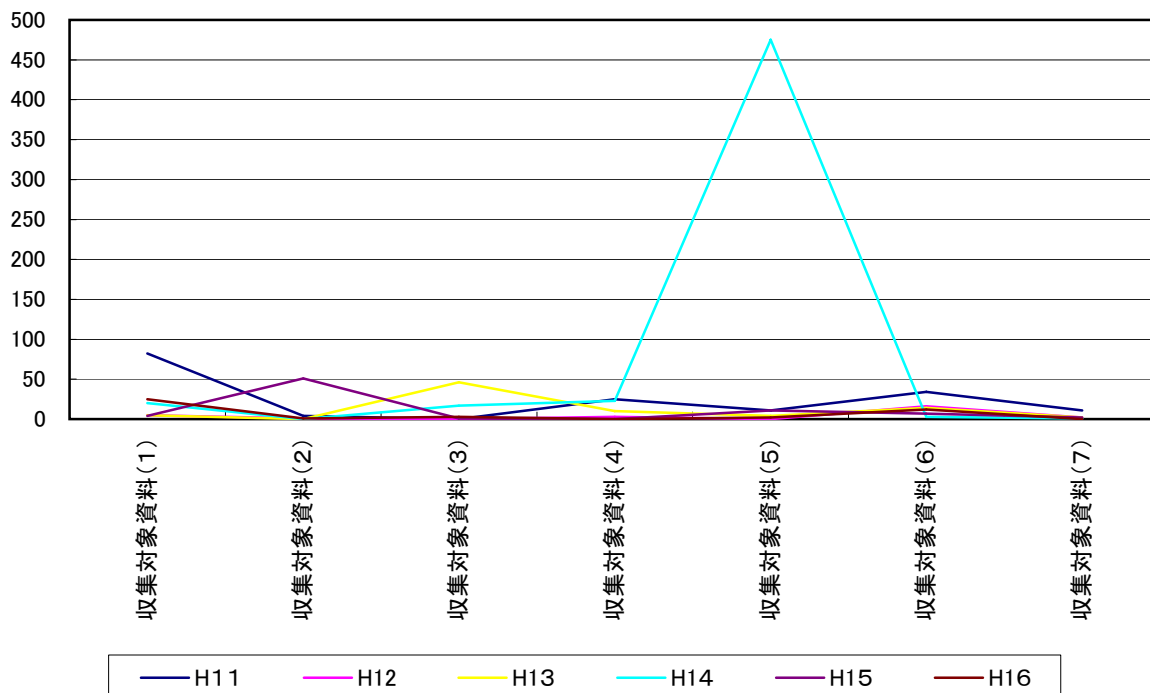
「参考資料」平成11年度寄贈依頼数

	札幌館	函館館	旭川館	釧路館	岩見沢館	合計
小学校	368	172	395	242	272	1,449
中学校	184	73	154	118	140	669
小・中併置校	8	7	37	29	4	85
教育団体	183	37	184	97	119	620
生涯(教育)団体	39	11	62	26	49	187
道内教育研究所	11	5	6	18	9	49
道庁(教育局+生涯)	30					30
市町村教育委員会	30	27	69	35	51	212
同窓会	1	1	1	1	1	5
合計	854	333	908	566	645	3,306

教育資料寄贈受入



年度別収集統計(資料別)



第Ⅱ期 北海道教育資料収集計画による購入・受贈点数表（平成11～16年度 累積版）

今回の報告は、前回の報告から下記の項目を変更しました。

- ①点数から冊数に変更しました
- ②購入分の教科書、寄贈の(3)、(4)毎に算出し、小計で合算しました。

収集対象資料(1)	本道の小・中学校の記念誌・沿革誌(史)類
収集対象資料(2)	本道の閉校した小・中学校の記念誌・沿革誌(史)類
収集対象資料(3)	本道の学校で使用された現行検定制度以前の教科書
収集対象資料(4)	本道の学校で使用された暫定教科書
収集対象資料(5)	本道の小・中学校で使用された副読本
収集対象資料(6)	本道の教育団体の刊行資料
収集対象資料(7)	本道の生涯教育(社会教育を含む)に関する資料

購入分	購入年度						計
	H11	H12	H13	H14	H15	H16	
* 中央館で所蔵							
教科書(冊数)	97	104	59	37	42	23	362

* 教科書は、収集対象資料(3)(4)リストに再掲載します。

	札幌館							函館館							旭川館							釧路館							岩見沢館							合計	
	H11	H12	H13	H14	H15	H16	計	H11	H12	H13	H14	H15	H16	計	H11	H12	H13	H14	H15	H16	計	H11	H12	H13	H14	H15	H16	計	H11	H12	H13	H14	H15	H16	計		
収集対象資料(1)	13	3	1	17	3	24	61	7					1	8	25	1	1	1	1		29	8			3	1			12	29	1		1			31	141
収集対象資料(2)					8	1	9	1					15	16						16	18	1					5		6	1				7		8	57
収集対象資料(3)			46	17	1	3	67							0							0								0							0	67
収集対象資料(4)	25	3	10	23			61							0							0								0							0	61
収集対象資料(5)	1		1	378	3		383	2		2	12	1	1	18	1		1	38	4	1	45	5			27	1			33	2			20	2		24	503
収集対象資料(6)	24	11	5		1	6	47	5	1	1		1	5	13	3		1		4		8	2	2	7	3	1	1		16		2					2	86
収集対象資料(7)	4	2		1	2		9			0				0							3	2							2	2		2				4	18
受贈小計(冊数)	67	19	63	436	18	34	637	15	1	3	12	17	7	55	34	1	3	39	25	1	103	18	2	10	31	7	1	69	33	4	2	21	9	0	69	933	
購入小計(冊数)	97	104	59	37	42	23	362																														362
計	164	123	122	473	60	57	999	15	1	3	12	17	7	55	34	1	3	39	25	1	103	18	2	10	31	7	1	69	33	4	2	21	9	0	69	1295	
逐次刊行物(種類数)	65	25	24	10	0		124	4	4	15				23	12	7	26	12	8		65	4	1	1	5	4		15	23	7	1	4			35	262	

	全館						
	H11	H12	H13	H14	H15	H16	計
収集対象資料(1)	82	5	5	20	4	25	141
収集対象資料(2)	4	1	0	0	51	1	57
収集対象資料(3)	0	0	46	17	1	3	67
収集対象資料(4)	25	3	10	23	0	0	61
収集対象資料(5)	11	0	4	475	11	2	503
収集対象資料(6)	34	16	14	3	7	12	86
収集対象資料(7)	11	2	2	1	2	0	18
受贈小計(冊数)	167	27	81	539	76	43	933
購入小計(冊数)	97	104	59	37	42	23	362
計	264	131	140	576	118	66	1295
逐次刊行物(種類数)	108	44	67	31	12	0	262

	「参考資料」平成11年度 寄贈依頼数					
	札幌館	函館館	旭川館	釧路館	岩見沢館	合計
小学校	368	172	395	242	272	1,449
中学校	184	73	154	118	140	669
小・中併置校	8	7	37	29	4	85
教育団体	183	37	184	97	119	620
生涯(教育)団体	39	11	62	26	49	187
道内教育研究所	11	5	6	18	9	49
道庁(教育局+生涯)	30					30
市町村教育委員会	30	27	69	35	51	212
同窓会	1	1	1	1	1	5
合計	854	333	908	566	645	3,306

●収集対象資料(4)本道の小・中学校で使用した暫定教科書(連番欄Noに*付は、現行検定制度以後の資料でこの表には加算していない)